

Einlassregelung und Kontrolle der Testzertifikate

Liebe Eltern und SchülerInnen,

der Zugang aller SuS zum Gebäude ist folgendermaßen geplant:

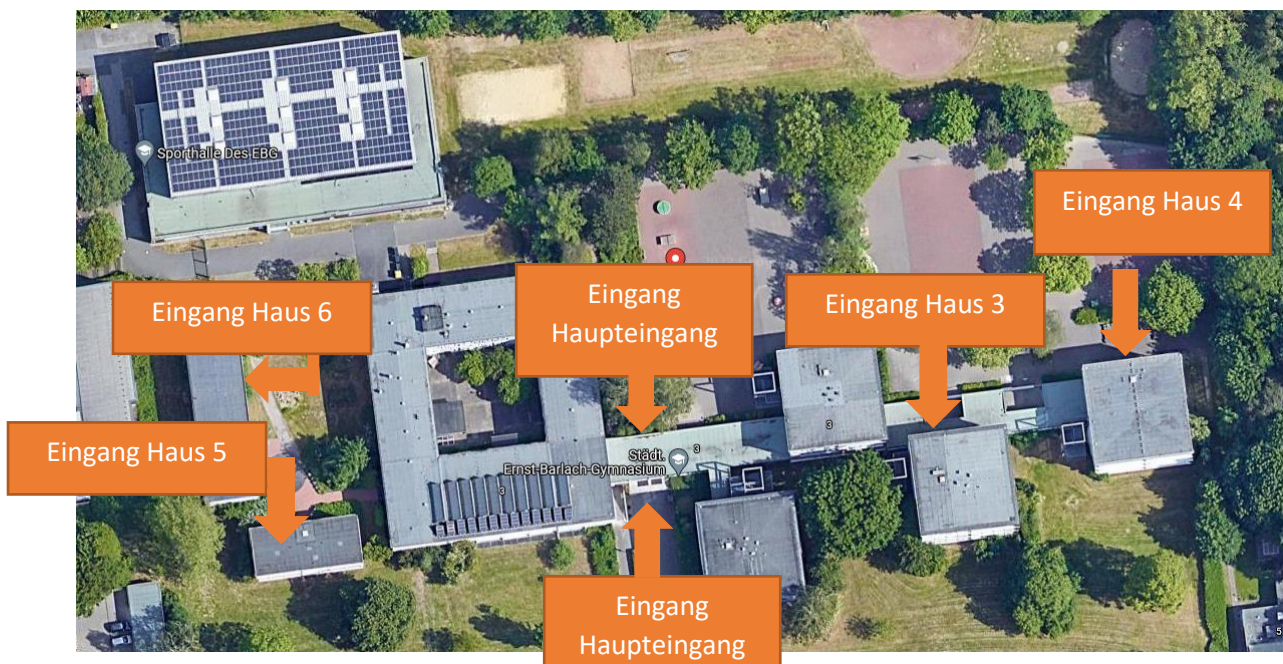
Nur SuS mit negativem Testzertifikat dürfen das Gebäude betreten!

SuS ohne Negativnachweis werden umgehen nach Hause geschickt.

Die Klassen und Kurse betreten am Montag **ab 8.00 Uhr** das Gebäude über folgende Eingänge:

sortiert werden.

Die Klassen und Kurse betreten am Montag das Gebäude über folgende Eingänge:



Haupteingang (von beiden Seiten möglich):

6b,6c,6d,7c,8a,8b

EF: MG1, BIG3, PHG1

Q1: BiL1, EL1

Q2: KUG1

Eingang Haus 3 (Zugang nur über den Schulhof):

5c,7a,7b,7d,9b,9c

Q2: MUG1

Eingang Haus 4 (Zugang nur über den Schulhof):

5a,5b,5d,9a

Eingang Haus 5

Q1: DL2

Eingang Haus 6

Q1: GEL1,IFL

Sporthalle

6a,8d

EF: SPG2

OberstufenschülerInnen, die erst zur 3.Stunde Unterricht haben oder deren ersten beiden Stunden entfallen, betreten die Schule ausschließlich über den Haupteingang in der zweiten Stunde (spätestens bis 9.55 Uhr). Dort werden sie kontrolliert.